

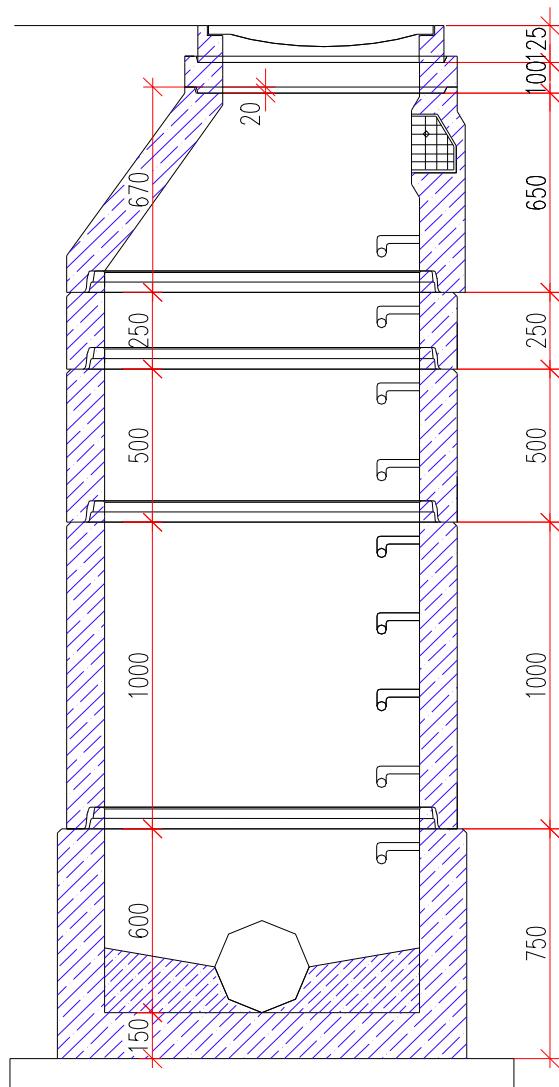


ING. PETR ČEPICKÝ
V&K ENGINEERING
PROJEKTOVÁ PŘÍPRAVA A VEDENÍ VODOHOSPODÁŘSKÝCH STAVEB

Vejrichova 272, 511 01 Turnov
tel.: 606 465 721
petr.cepicky@gmail.com

Zodpovědný projektant:		ING. PETR ČEPICKÝ	Datum:	11/2017
Vypracoval:		ING. PETR ČEPICKÝ	Zak. číslo:	1719
Stavebník:		VODOVODY A KANALIZACE MLADÁ BOLESLAV, a.s.	Stupeň dokumentace:	DPS
Měřítko:				-
Název akce:			Příl. číslo:	
JOSEFŮV DŮL, OBNOVA VODOVODU A KANALIZACE IO 02-KANALIZACE				
Příloha:			Příl. číslo:	
SOUPIS BETON. PREF. ŠACHTOVÝCH DÍLCŮ			D.1.02-6	

VZOROVÁ ŠACHTA S KÓNUSEM DLE ČSN EN 1917



poklop B125 litinový
TBW-Q 100/625/120

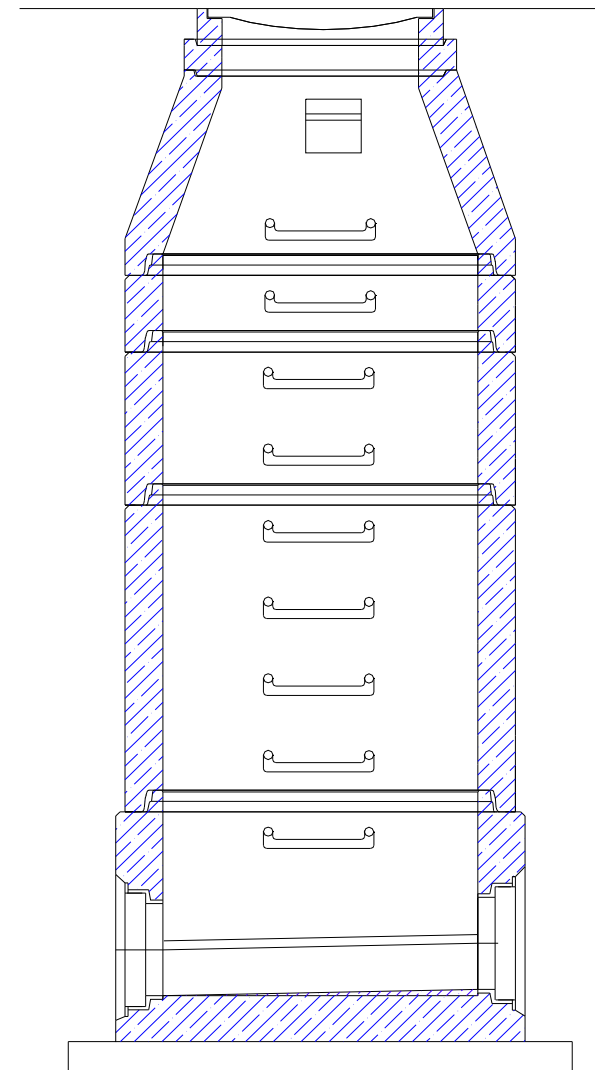
TBR-Q 600/1000x625/120 SPK

TBS-Q 250/1000/120 SP

TBS-Q 500/1000/120 SP

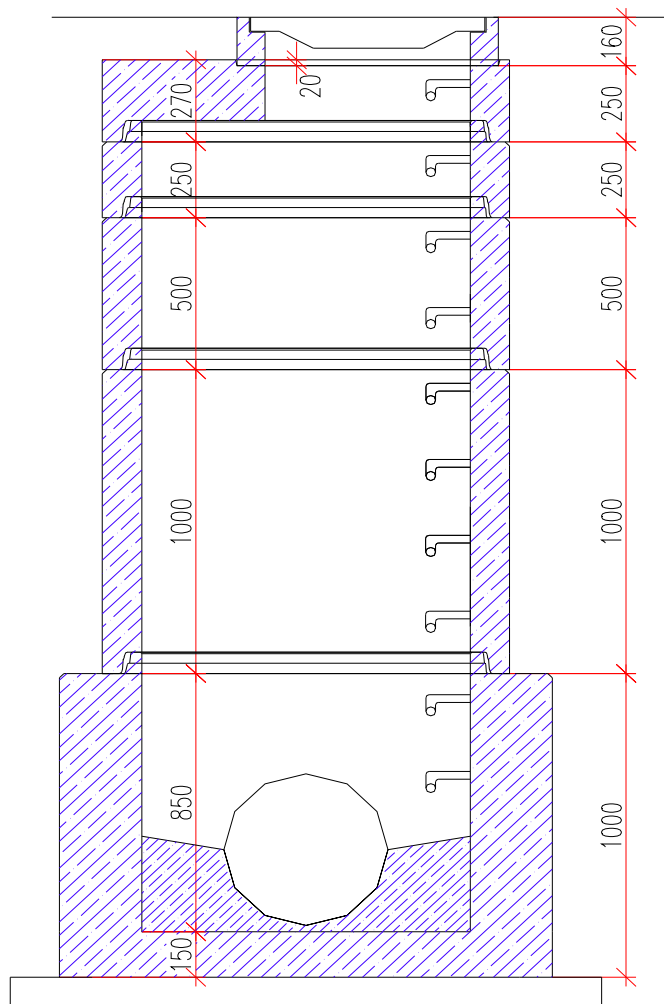
TBS-Q 1000/1000/120 SP

TBZ-Q 300/750



BETONIKA plus

VZOROVÁ ŠACHTA SE ZÁKRYTOVOU DESKOU DLE ČSN EN 1917



poklop D400 litinový

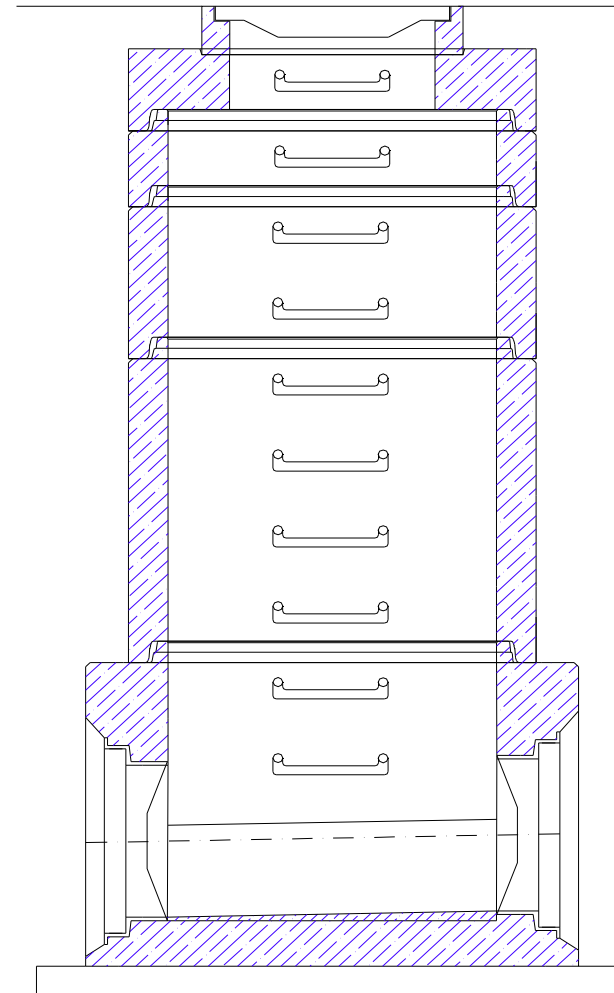
TZK-Q 200/120 T

TBS-Q 250/1000/120 SP

TBS-Q 500/1000/120 SP

TBS-Q 1000/1000/120 SP

TBZ-Q 500/1000



BETONIKA plus

TABULKA ŠACHET

Šachtové dílce

Prefa Grygov a.s.

Poř.	Označení šachty	Kóta terénu	Umístění	Kóta poklopu	Kóta dna vývodu	Kóta dna	Výška šachty	Vyrovňovací prstenec pro poklop šachty	Ks	Šachtový kónus zákrytová deska	Ks	Šachtová skruž	Ks	Stupadla	Šachtové dno uložení dna	Ks
		[m n.m.]		[m n.m.]	[m n.m.]	[m n.m.]	[m]									
1	3544775	1.38	vozovka h = 0.0 m	1.37	0.00	0.00	1.37	TBW-Q 100/625/120	1	TBR-Q 600/1000x625/120 SPK	1	TBS-Q 1000/500/120-SP	1	ocel. s PE	monolitické dno 0 mm pískový podklad těsnění pro DN 1000	1
2	3544912	1.50	vozovka h = 0.0 m	1.48	0.00	0.00	1.48	TBW-Q 120/625/120	2	TBR-Q 600/1000x625/120 SPK	1	TBS-Q 1000/500/120-SP	1	ocel. s PE	monolitické dno 0 mm pískový podklad těsnění pro DN 1000	1
3*	8170	219.08	vozovka h = 0.0 m spadišřová šachta	219.07	216.20	216.20	2.87	TBW-Q 100/625/120	2	TBR-Q 600/1000x625/120 SPK	1	TBS-Q 1000/250/120-SP TBS-Q 1000/1000/120-SP	1 1	ocel. s PE	TBZ-Q PERF250-800 pískový podklad těsnění pro DN 1000	1 3
4	8169	0.50	vozovka h = 0.0 m	0.16	0.00	0.00	0.16							ocel. s PE	monolitické dno 0 mm pískový podklad	
5	3544891	1.25	vozovka h = 0.0 m	1.23	0.00	0.00	1.23	TBW-Q 120/625/120	2	TBR-Q 600/1000x625/120 SPK	1	TBS-Q 1000/250/120-SP	1	ocel. s PE	monolitické dno 0 mm pískový podklad těsnění pro DN 1000	1
6*	3544893	220.09	vozovka h = 0.0 m spadišřová šachta	220.09	217.53	217.53	2.56	TBW-Q 80/625/120 TBW-Q 60/625/120	1 1	TBR-Q 600/1000x625/120 SPK	1	TBS-Q 1000/1000/120-SP	1	ocel. s PE	TBZ-Q PERF250-800 pískový podklad těsnění pro DN 1000	1 2
7	3544872	0.96	vozovka h = 0.0 m	0.95	0.00	0.00	0.95	TBW-Q 60-100/625/12	3	TBR-Q 600/1000x625/120 SPK	1			ocel. s PE	monolitické dno 0 mm pískový podklad	
8	3544871	1.43	vozovka h = 0.0 m	1.43	0.00	0.00	1.43	TBW-Q 40/625/120 TBW-Q 60-100/625/12	1 2	TBR-Q 600/1000x625/120 SPK	1	TBS-Q 1000/500/120-SP	1	ocel. s PE	monolitické dno 0 mm pískový podklad těsnění pro DN 1000	1



Betonika plus s.r.o.

Pref. kanalizační šachty
SWECO
 Sustainable engineering and design
 (C) 1996-2016

Název stavby-objektu
 Josefův Důl, obnova vodovodu a kanalizace
 Projektant
 Ing. Petr Čepický


STRANA
 1

TABULKA ŠACHET				Šachtové dílce								Prefa Grygov a.s				
Poř.	Označení šachty	Kóta terénu	Umístění	Kóta poklopu	Kóta dna vývodu	Kóta dna	Výška šachty	Vyrovnávací prstenec pro poklop šachty		Šachtový kónus zákrytová deska		Šachtová skruž		Stupadla	Šachtové dno uložení dna	
		[m n.m.]		[m n.m.]	[m n.m.]	[m n.m.]	[m]		Ks		Ks		Ks			Ks
	Celkem							TBW-Q 120/625/120	4	TBR-Q 600/1000x625/120 SPK	7	TBS-Q 1000/250/120-SP	2		TBZ-Q PERF250-800	2
								TBW-Q 100/625/120	3			TBS-Q 1000/500/120-SP	3		těsnění pro DN 1000	9
								TBW-Q 80/625/120	1			TBS-Q 1000/1000/120-SP	2			
								TBW-Q 60/625/120	1							
								TBW-Q 40/625/120	1							
								TBW-Q 60-100/625/12	5							

* označené šachty jsou spadišťové, podrobnosti viz Tabulka spadišťových šachet



Betonika plus s.r.o.

Pref. kanalizační šachty SWECO  Sustainable engineering and design (C) 1996-2016	Název stavby-objektu Josefův Důl, obnova vodovodu a kanalizace	STRANA 2
	Projektant Ing. Petr Čepický	

TABULKA ŠACHTOVÝCH DEN

Prefa Grygov a.s.

Poř.	Označení šachty	Schémat. značka	Označení dna Stupadla	Vývod		Hlavní přívod		1.vedlejší přívod		2.vedlejší přívod		3.vedlejší přívod		4.vedlejší přívod	
1	3544775		monolitické dno 0 mm												
2	3544912		monolitické dno 0 mm												
3*	8170		TBZ-Q PERF250-800	DN (mm)	299/250 Tř.160 K	DN (mm)	299/250 Tř.160 K	DN (mm)		DN (mm)		DN (mm)		DN (mm)	
			stupadla: ocel. s PE	Materiál	Keramo C	Uhel β	90	Uhel β	120	Uhel β		Uhel β		Uhel β	
			kyneta:	dh[mm]	0	dh[mm]	10	dh[mm]	0	dh[mm]		dh[mm]		dh[mm]	
			žlábek čedičový	sklon [‰]	0.0	Materiál	Keramo C	Materiál	Keramo F	Materiál	Keramo F	Materiál		Materiál	
						sklon [‰]	0.0	sklon [‰]	0.0	sklon [‰]	0.0	sklon [‰]		sklon [‰]	
4	8169		monolitické dno 0 mm					Obtok	186/151 Tř.34	Obtok	186/151 Tř.34				
5	3544891		monolitické dno 0 mm												
6*	3544893		TBZ-Q PERF250-800	DN (mm)	299/250 Tř.160 K	DN (mm)	299/250 Tř.160 K	DN (mm)		DN (mm)		DN (mm)		DN (mm)	
			stupadla: ocel. s PE	Materiál	Keramo C	Uhel β	90	Uhel β	225	Uhel β		Uhel β		Uhel β	
			kyneta:	dh[mm]	0	dh[mm]	10	dh[mm]	0	dh[mm]		dh[mm]		dh[mm]	
			žlábek čedičový	sklon [‰]	28.0	Materiál	Keramo C	Materiál	Keramo F	Materiál		Materiál		Materiál	
						sklon [‰]	95.0	sklon [‰]	0.0	sklon [‰]		sklon [‰]		sklon [‰]	
								Obtok	186/151 Tř.34						
7	3544872		monolitické dno 0 mm												



Betonika plus s.r.o.

Pref. kanalizační šachty



Název stavby-objektu
Josefův Důl, obnova vodovodu a kanalizace

Projektant
Ing. Petr Čepický

STRANA

3

TABULKA ŠACHTOVÝCH DEN

Prefa Grygov a.s

Poř.	Označení šachty	Schémat. značka	Označení dna Stupadla	Vývod	Hlavní přívod	1.vedlejší přívod	2.vedlejší přívod	3.vedlejší přívod	4.vedlejší přívod
8	3544871		monolitické dno 0 mm						



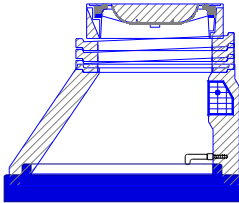
Betonika plus s.r.o.

Prefa Grygov a.s

prefa GRYGOV **Betonika plus s.r.o.**

TABULKA SESTAV ŠACHET

Prefa Grygov a.s

Šachta č.7 3544872		Šachta č.8 3544871		
	monolitické dno 0 mm	1	monolitické dno 0 mm	1
	kónus TBR-Q 600/1000x625/120 S	1	skruž TBS-Q 1000/500/120-SP	1
	vyr.prst. TBW-Q 60-100/625/120	3	kónus TBR-Q 600/1000x625/120 S	1
	poklop D9-tv.litina ECON SN D4	1	vyr.prst. TBW-Q 40/625/120	1
	kóta dna	0.00 m	vyr.prst. TBW-Q 60-100/625/120	2
	kóta terénu	0.96 m	poklop D9-tv.litina ECON SN D4	1
	rozdíl kót	0.96 m	těsnění pro DN 1000	1
	převýšení nad terénem	0.00 m	kóta dna	0.00 m
	výška šachty	0.95 m	kóta terénu	1.43 m
	pískový podklad		rozdíl kót	1.43 m
	detailní specifikace poklopu viz TZ		převýšení nad terénem	0.00 m
			výška šachty	1.43 m
			pískový podklad	
			detailní specifikace poklopu viz TZ	



Betonika plus s.r.o.

Pref. kanalizační šachty
SWECO
 Sustainable engineering and design
 (C) 1996-2016

Název stavby-objektu
 Josefův Důl, obnova vodovodu a kanalizace
 Projektant
 Ing. Petr Čepický

STRANA

6

TABULKA SPADIŠŤOVÝCH ŠACHET

Prefa Grygov a.s

Poř.	Označení šachty	Kóta terénu	Kóta poklopu	Kóta dna vývodu	Výška šachty	Skruž s výústěním	Pořadí odspodu	Materiál potrubí	DN1 přívodu	Vzdálenost od dna vývodu	spodního okr.skruže	DN2 spadiště	Delta h [mm]	Úhel přívodu [°]	Obklad náraz.stěny materiál výška	šířka plocha	spadišťová hlavice
		[m n.m.]	[m n.m.]	[m n.m.]	[m]				[mm]	[mm]	[mm]	[mm]					
3	8170	219.08	219.07	216.20	2.87	TBS-Q 1000/1000/120-SP	2	Keramo F	150	1380	730	bez obtoku		90			
						TBS-Q 1000/1000/120-SP	2	Keramo F	150	1130	480	bez obtoku		120			
6	3544893	220.09	220.09	217.53	2.56	TBS-Q 1000/1000/120-SP	2	Keramo F	150	980	330	bez obtoku		225			



Betonika plus s.r.o.

Pref. kanalizační šachty
SWECO
Sustainable engineering and design
(C) 1996-2016

Název stavby-objektu
Josefův Důl, obnova vodovodu a kanalizace
Projektant
Ing. Petr Čepický

STRANA
7

TABULKA ŠACHTOVÝCH POKLOPŮ

Prefa Grygov a.s

Poř.	Označení šachty	Třída zatížení	Označení poklopu	Popis poklopu	Úprava kolem poklopu	Výška poklopu [mm]	Počet
1	3544775	D	D9-tv.litina ECON SN D400	bez odvětrání, samonivelační, rám zabudován do asfaltové vrstvy, poklop GU-B-1 D400	skladba komunikace	190	1
2	3544912	D	D 400 GU-B-1 D400	bez odvětrání, rám BEGU-R-1, poklop GU-B-1 D400	skladba komunikace	160	1
3	8170	D	D9-tv.litina ECON SN D400	bez odvětrání, samonivelační, rám zabudován do asfaltové vrstvy, poklop GU-B-1 D400	skladba komunikace	190	1
4	8169	D	D 400 GU-B-1 D400	bez odvětrání, rám BEGU-R-1, poklop GU-B-1 D400	skladba komunikace	160	1
5	3544891	D	D 400 GU-B-1 D400	bez odvětrání, rám BEGU-R-1, poklop GU-B-1 D400	skladba komunikace	160	1
6	3544893	D	D9-tv.litina ECON SN D400	bez odvětrání, samonivelační, rám zabudován do asfaltové vrstvy, poklop GU-B-1 D400	skladba komunikace	190	1
7	3544872	D	D9-tv.litina ECON SN D400	bez odvětrání, samonivelační, rám zabudován do asfaltové vrstvy, poklop GU-B-1 D400	skladba komunikace	190	1
8	3544871	D	D9-tv.litina ECON SN D400	bez odvětrání, samonivelační, rám zabudován do asfaltové vrstvy, poklop GU-B-1 D400	skladba komunikace	190	1
Celkem			D 400 GU-B-1 D400				3
			D9-tv.litina ECON SN D400	detailní specifikace poklopu viz technická zpráva			5



Betonika plus s.r.o.

Pref. kanalizační šachty
SWECO 
 Sustainable engineering and design
 (C) 1996-2016

Název stavby-objektu
 Josefův Důl, obnova vodovodu a kanalizace
 Projektant
 Ing. Petr Čepický

STRANA

8